

【報道関係者各位】

2026年4月21日
株式会社FJネクストホールディングス
株式会社FJネクスト

未来へ躍動し続ける都心を繋ぐ、全116邸が誕生

【ガーラ行徳グランドステージ】 4月27日(月)販売開始

株式会社FJネクストホールディングス(本社:東京都新宿区 代表取締役社長 肥田 恵輔 証券コード:8935)の100%子会社である、株式会社FJネクスト(本社:東京都新宿区 代表取締役社長 肥田 幸春)は、分譲マンション「ガーラ行徳グランドステージ」(総戸数116戸)の販売[申込受付]を4月27日(月)より開始いたします。

〈ガーラ行徳グランドステージの主な特長〉

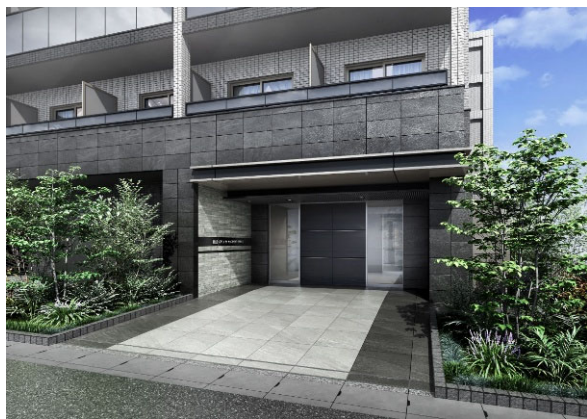
- ◆「日本橋」や「大手町」へダイレクトに繋がる至便のアクセスネットワーク
- ◆日常の便利さと心地良さが両立する魅力的な住環境
- ◆居住者ニーズを追求した機能的な仕様設備・建物構造



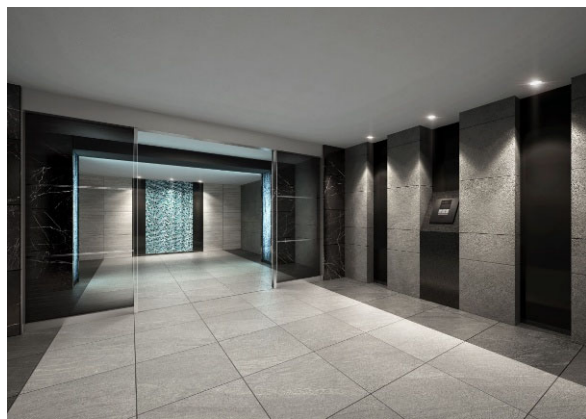
【南東側外観イメージ】



【北西側外観イメージ】



【エントランスイメージ】



【エントランスホールイメージ】

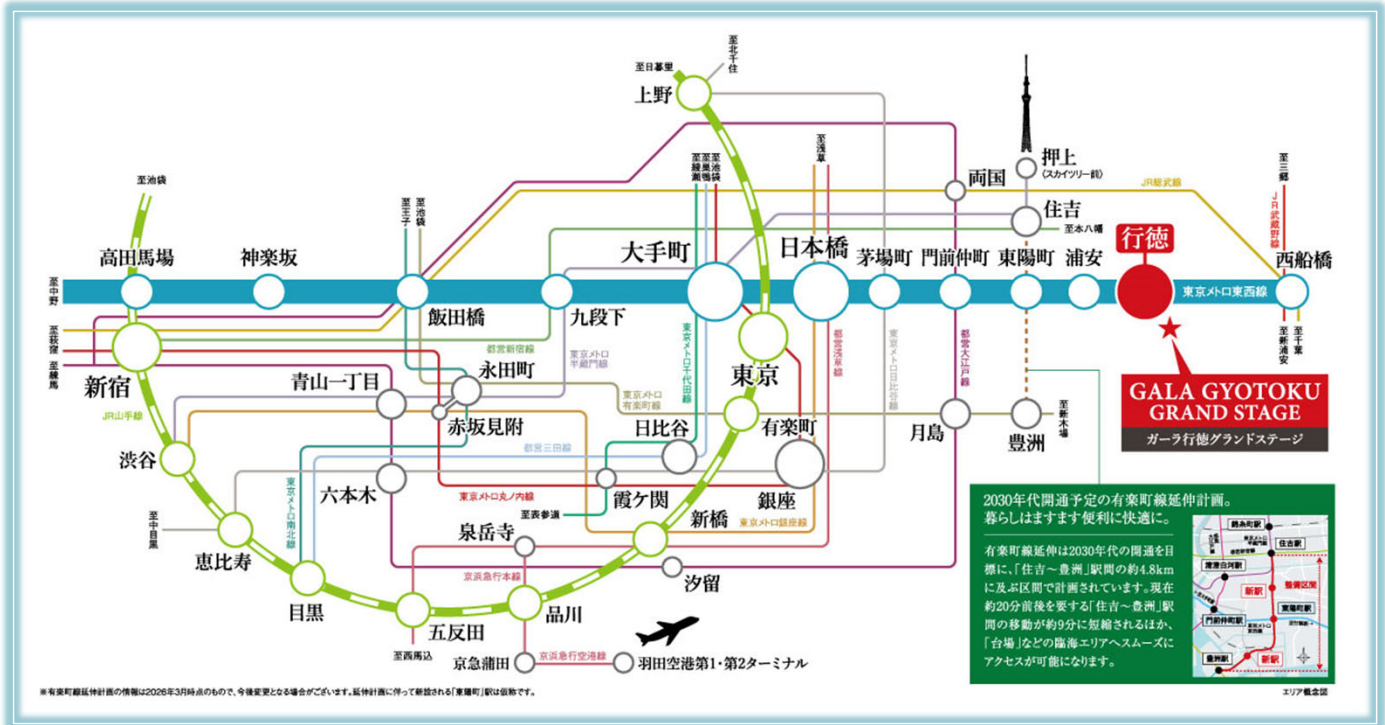
◆デザインコンセプト

外観は、街の景観に馴染む落ち着いたあるダークグレーを基調とし、全体をモトーンでまとめつつアクセントとしてホワイトの縦ラインを効果的に配置することで、時代に調和するシックなデザインを目指しました。重厚なエントランスを抜けた先には、鮮やかなライトブルーのガラスとシンボリックな装飾により癒しの空間が広がるエントランスホールが、住まう人を優雅にお出迎えします。

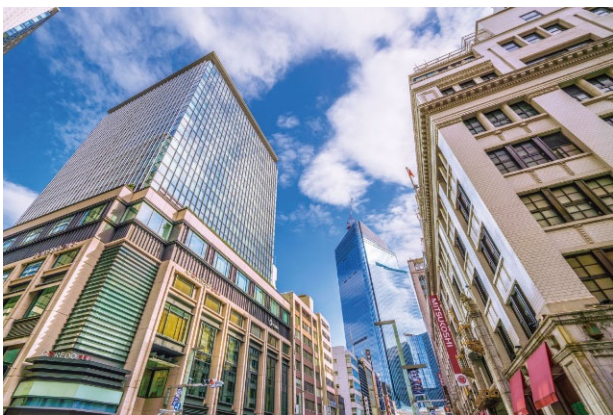
「ガーラ行徳グランドステージ」の主な特長

◆ 「日本橋」や「大手町」へダイレクトに繋がる至便のアクセスネットワーク

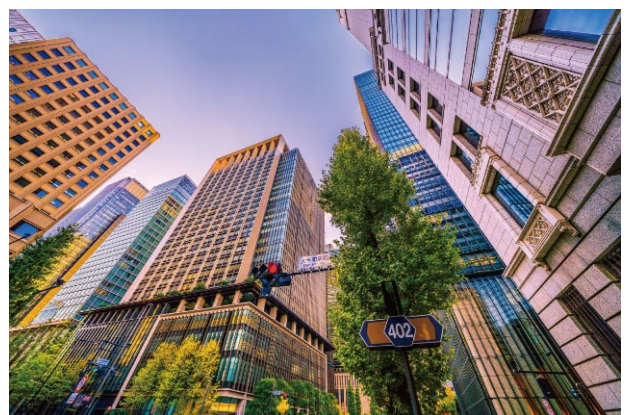
東京メトロ東西線「行徳」駅からは、日本を代表するビジネスエリアとして知られる「日本橋」や「大手町」へのダイレクトアクセスが可能。加えて、「新宿」や「渋谷」、「品川」駅といった都内主要駅へも乗り換え1回で行けるなど、様々なシーンで利便性の高さを誇ります。



【路線図】



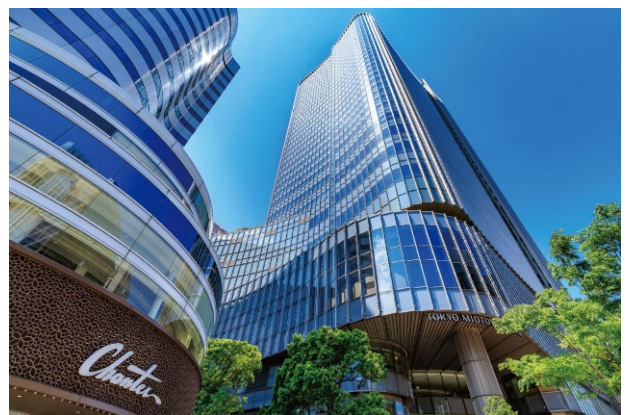
【COREDO室町】



【大手町駅前交差点】



【GINZA SIX】



【東京ミッドタウン日比谷】

◆日常の便利さと心地良さが両立する魅力的な住環境

「ガーラ行徳グランドステージ」が誕生する「行徳」エリアでは、日常を支える身近な商業施設をはじめ、個性豊かな飲食店や文化ホール、緑豊かな公園などが充実。また、駅周辺には活気ある商店街が点在するなど、利便性と暮らしやすさが両立する心地良い生活環境が整っています。



【現地案内図】



【西友行徳店】



【M'av行徳】



【ワイズウマート行徳店】



【まいばすけっと行徳駅前3丁目店】



【マルエツ行徳店】



【南沖児童交通公園】

◆居住者ニーズを追求した機能的な仕様設備・建物構造

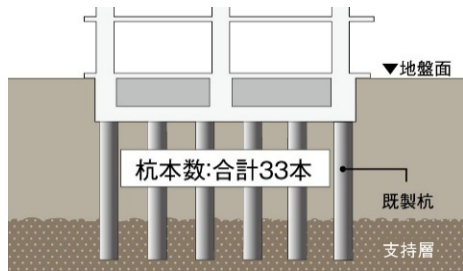
セキュリティ・安全性

- 先進のカードキーシステムを導入。1枚のカードでオートロック・エレベーター・玄関と各住戸に入るまで三重の施錠でより高い安全性を実現しました。カードキーは財布にも入るスリムなデザインで、電波・磁気・結露などの影響を受けず、キー交換も容易に行えます。
- シャッター付きドアスコープをはじめ、防犯用のドアロック部分カバー、強固な耐久性のドアガードなど、玄関ドアのセキュリティ面にも配慮しました。



【カードキーイメージ】

毎日の暮らしを支える確かな構造



【概念図】

- 中掘り拡大根固め工法により、杭径約800～900mmの杭を33本構築し建物を支えています。
- 居室内の遮音性に配慮し、すべての居室に二重床・二重天井構造を採用しています。
- 外の冷気が住戸内に伝わるのを軽減するため、マンション躯体に沿って柱・梁・壁の室内側に約20mm厚、最下階住戸のスラブ下は約40mm厚の断熱材を配しました。また、屋上の屋根部分は約40mm厚の外断熱としています。

マンションライフを手厚くサポート

- ご入居者様向けの専用窓口「ガーラコンシェルジュサービス」は、長く安心してお住まいいただけるよう、マンション生活におけるご相談やご要望を承ります。
- 全ての専有部に快適なインターネット接続環境（住戸内最大1 Gbps）を提供します。無線LAN環境でもインターネットをご利用いただけます。

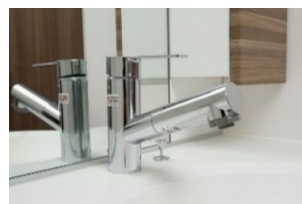


【ガーラコンシェルジュサービスイメージ】

こだわりの住戸設備



【Siセンサー付き2口ガスコンロ】



【洗面化粧台】

- Siセンサー付き2口ガスコンロ〔グリル付き〕、節水機能付きのシングルレバー混合水栓、耐震ラッチ付きキッチン吊戸棚など機能性、デザイン性ともに優れたシステムキッチンを採用しました。
- 広々と使えるバスルームはゆったりと入浴することができ、また、浴室乾燥機を全戸に設置しているため、天候や時間を気にすることなく洗濯物を乾かすことができます。
- 住戸の水まわり空間は、バスルーム・パウダールーム・トイレ全てが独立プランとなっており、居住者ニーズを実現した都市生活にふさわしい設えとなっています。



【現地上空からの航空写真】

◆物件概要

所在地	千葉県市川市末広2丁目9番18 (地番) 千葉県市川市末広2丁目9番18-0000号 (住居表示)
交通	東京メトロ東西線「行徳」駅まで徒歩11分 東京メトロ東西線「妙典」駅まで徒歩16分
売主	株式会社F Jネクスト
構造・規模	鉄筋コンクリート造 地上6階
総戸数	116戸
間取り	1K・1DK
専有面積	20.95㎡～26.39㎡
竣工	2026年5月下旬予定

【株式会社FJネクストホールディングス 会社概要】

商号	株式会社F Jネクストホールディングス
所在地	東京都新宿区西新宿六丁目5番1号
代表	代表取締役社長 肥田 恵輔
設立	1980年7月
資本金	27億7,440万円
免許番号	国土交通大臣(6)第5806号
事業内容	グループ会社の経営管理、不動産特定共同事業、 不動産売買・賃貸
加盟団体	一般社団法人全国住宅産業協会 公益社団法人全日本不動産協会 公益社団法人不動産保証協会 公益財団法人東日本不動産流通機構
ホームページ	https://www.fjnext-hd.co.jp/

【株式会社FJネクスト 会社概要】(売主)

商号	株式会社F Jネクスト
所在地	東京都新宿区西新宿六丁目5番1号
代表	代表取締役社長 肥田 幸春
設立	2021年4月
資本金	2億円
免許番号	国土交通大臣(1)第9976号
事業内容	ガーラマンションシリーズの企画開発 不動産の売買・仲介・賃貸
加盟団体	公益社団法人全日本不動産協会 首都圏中高層住宅協会 公益社団法人不動産保証協会 公益財団法人東日本不動産流通機構
ホームページ	https://www.fjnext.com/

— 本件に関する報道関係からのお問合せ先 —

株式会社F Jネクスト
営業企画部 広報担当 小川・三浦・城戸
TEL: 03-6733-3323

— 販売に関するお問合せ先 —

「ガーラ行徳グランドステージ」公式サイト
<https://www.gala-series.com/gyotoku-gs/>
TEL: 0120-86-7086